



# Education au Développement Durable **Cycle 1**

## Au Jardin écologique et animalier Energie forever au Pradet

Les ressources mises à disposition ont pour objectif d'aider les enseignants et les éducateurs à sensibiliser les enfants aux problèmes de l'environnement et leur apprendre à respecter la vie.

Sensibiliser les visiteurs à l'importance de la biodiversité et à l'impact des activités humaines sur les milieux et les êtres vivants.

Donner l'envie d'être des citoyens responsables, des citoyens pour demain.

**Asso Energie forever**  
Siret : 51230378500012  
170 A ch. de La Carraire  
La Cibonne  
83220 LE PRADET

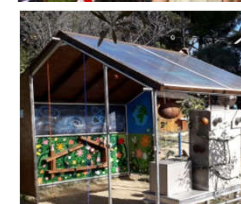
.....  
0616481211  
energie.forever@gmail.com  
www.energieforever.org

**Choisissez un thème, un atelier sensoriel et une découverte pour votre visite**

Thèmes	Suggestion de niveau	Ressources	Accompagnement	Durée	Intérêts et suggestions pédagogiques
<b>Les petites bêtes</b>	<b>Cycle 1</b> (progressif)	Le sentier des petites bêtes et les nombreux panneaux pédagogiques	Encadré	50 mn	Chercher et observer les petites bêtes du jardin. Découvrir leurs points communs. Comprendre le rôle des pollinisateurs avec Agathe l'abeille (marionnette). Découvrir comment ils se déplacent et ce qu'ils mangent.
<b>Les animaux de la ferme</b>	<b>Cycle 1</b> (progressif)	Les animaux Les différents enclos	Encadré	50 mn	Rencontrer et caresser les animaux de la ferme. Nourrir les lapins. Observer les manifestations de la vie animale et découvrir les grandes fonctions du vivant par l'observation et la comparaison.
<b>La mare</b>	<b>Cycle 1</b> (progressif)	La mare et ses habitants Le puzzle du cycle de la grenouille	Encadré	50 mn	Découvrir ce qu'est une mare et observer ses habitants (faune et flore). Aider Mme Grenouille (marionnette) à mettre de l'ordre dans son album photos et comprendre ainsi le cycle de vie des amphibiens.
<b>Les oiseaux</b>	<b>Cycle 1</b>	La volière et ses habitants La clairière des animaux de la forêt	Encadré	50 mn	Découvrir les oiseaux de la volière et du jardin. Identifier les caractéristiques d'un oiseau. Découvrir leur cycle de vie et leur régime alimentaire. Ecouter et connaître l'utilité de leur chant.
<b>Le potager</b>	<b>MS et GS</b>	Le potager Les petites bêtes du jardin	Encadré	50 mn	En observant le potager, découvrir les légumes de saison, le cycle de vie d'une plante et ses besoins pour se développer. Comprendre l'importance des insectes et des petites bêtes du jardin. Découverte de la pollinisation avec Léon le papillon (marionnette). Observation du compost.
<b>Les arbres</b>	<b>MS et GS</b>	Les arbres du Jardin Les essences de bois	Encadré	50 mn	Savoir ce qu'est un arbre et comment il se nourrit. Observer et trier des feuilles selon leur forme, faire apparaître leurs nervures en dessinant. Découvrir les saisons au rythme des arbres fruitiers.



Ateliers sensoriels	Suggestion de niveau	Ressources	Accompagnement	Durée	Intérêts et suggestions pédagogiques
<b>Efferv'sens : découverte du monde sensoriel</b>	<b>PS</b>	Le chemin des sens : sentier de 35 cases que l'on parcourt pieds-nus	Encadré	25mn	Découvrir les 5 sens et notamment le toucher avec les pieds. Décrire, comparer, classer des matières naturelles en fonction de leur texture. Démarche scientifique: "Je vois et je vérifie avec mon corps". Nommer des sensations
	<b>MS</b>	Les boîtes à secret tactiles 10 matières différentes	Encadré	25mn	Connaître les 5 sens et leur fonction. Découvrir différentes matières naturelles ou créées par l'homme par le toucher avec les mains. Décrire, comparer, classer des matières en fonction de leur texture. Nommer des sensations
	<b>GS</b>	Les senteurs Les plantes aromatiques	Encadré	25mn	Associer des odeurs aux fruits ou plantes connus. Travailler sa mémoire sensorielle. Découvrir la flore méditerranéenne par les senteurs et créer un parfum.
	<b>Cycle 1</b>	L'hexagone marin	Encadré	25mn	En aidant un Bernard l'Hermitte à trouver une maison, découvrir les déchets naturels ou créés par l'homme présents sur la plage. Observation et tri des déchets.
	<b>Cycle 1</b>	Les moules des empreintes en résine	Encadré	25mn	Observer et décrire les différentes traces de pattes. Trouver à qui elles appartiennent. Reproduire les empreintes des animaux dans de l'argile à amener à l'école +5€ / classe
Découverte du jardin	Suggestion de niveau	Ressources	Accompagnement	Durée	Intérêts et suggestions pédagogiques
<b>La volière aux oiseaux</b>	<b>Cycle 1</b>	Une volière de 40m <sup>2</sup> avec un sas de sécurité pour y entrer	En autonomie	25mn	Entrer dans la volière pour observer les oiseaux de près. Identifier leurs caractéristiques et écouter leurs chants. Découvrir les graines qu'ils mangent.
<b>Le labyrinthe biodiversité</b>	<b>Cycle 1</b>	Un labyrinthe de 100m <sup>2</sup> végétalisé	En autonomie	25mn	Parcourir le labyrinthe à la recherche des empreintes des 6 animaux de nos forêts. Découvrir pourquoi ils se sont déplacés.
<b>Le parcours aventure</b>	<b>Cycle 1</b>	Un parcours de 35m de long avec 7 passages différents	En autonomie <b>A disposition lors du pique-nique</b>	25mn	Développer au travers du jeu, la confiance en soi, l'équilibre et la coordination des gestes et des mouvements. Hauteur de chute inférieure à 60cm.
<b>Les animaux de la ferme</b>	<b>Cycle 1</b>	7 espèces : lapin, chèvre, âne, cochon, mouton, poule et canard dans leurs enclos	En autonomie	25mn	Aller à la rencontre des animaux de la ferme (de l'extérieur des enclos) pour découvrir qui ils sont et comment ils sont faits. Caresser les lapins.
<b>Le village des Luminis</b>	<b>Cycle 1</b>	Zone sensorielle sur le thème de l'espace avec système solaire, vaisseau spatial	En autonomie	25mn	Rencontrer le petit peuple extraterrestre et écouter leur histoire. Découvrir notre système solaire. Créer de la musique et de la lumière. Jouer à grimper et à glisser...
<b>Le sentier des petites bêtes</b>	<b>Cycle 1</b>	Zone aménagée pour favoriser la vie des petites bêtes du jardin	En autonomie	25mn	Partir à la recherche des habitants du sentier et observer les petites bêtes et les abris créés pour les protéger. Découvrir leur mode de vie et leur rôle.



Un éducateur EDD vient en support technique du projet de l'enseignant ou de l'éducateur, lors de sa conception et pour la prise en charge du public dans le jardin.

Les interventions sont planifiées en amont et en coordination entre la structure et notre association. Nous pouvons accueillir 2 classes en même temps.

La visite dure **2 heures sur une demi-journée** (10mn de présentation, 1h40 d'ateliers : thème+atelier sensoriel+découverte et 10mn de pause).

Vous avez la possibilité de rester pique-niquer (départ du site avant 13h). Prévoir l'équipement nécessaire selon la saison (imperméable, casquette...).

Les enfants sont sous la responsabilité des accompagnants pendant toute la visite.

Tarif 2019 : **6€ par enfant (min de 90€)** ou 5€ par enfant à partir de la deuxième visite d'un même groupe